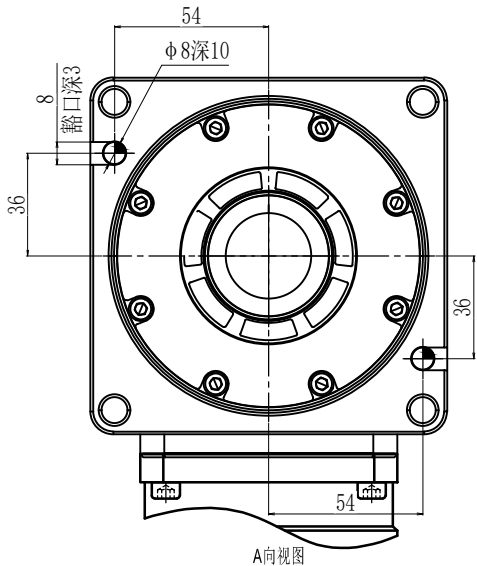
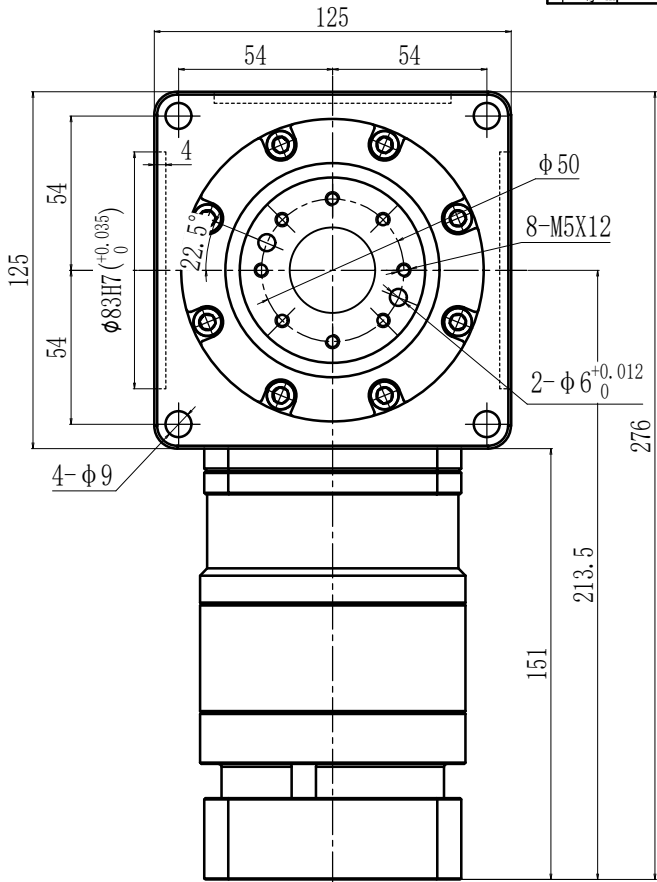
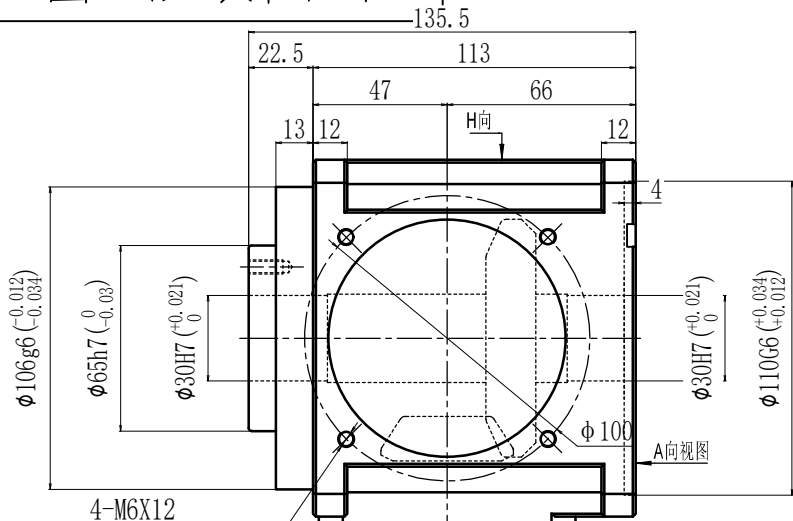


图例

公差等级	基本尺寸分段（线性尺寸的极限偏差数值）无特殊要求按m级标准执行							
精密f	0.5~3	>3~6	>6~30	>30~120	>120~400	>400~1000	>1000~2000	>2000~4000
中等m	±0.05	±0.05	±0.1	±0.15	±0.2	±0.3	±0.5	—
中等m	±0.1	±0.1	±0.2	±0.3	±0.5	±0.8	±1.2	±2



借通用件登记


描 图

校 描

旧底图总号

签 字

日 期

减速比 <i>i</i>	24	30	40	50	100	160	200
额定扭矩Nm	160	160	160	160	160	160	100
最大加速力矩	1.5倍额定扭矩			使用寿命		>20000 h	
额定输入转速	3000 rpm			使用温度		-10℃~80℃	
容许径向力	5500 N			效 率		≥85%	
容许轴向力	5500 N			噪音值		dB(A)	
回程间隙	≤12 arcmin			重 量		KG	
客户签字 Customer's Signature	公司名称 Company name		<div><div> 锋桦®</div><div>锋桦传动科技(江苏)有限公司 锋桦传动設備(上海)有限公司 台灣 锋桦科技有 限 公 司</div></div>				
	图名 Drawing name		CCW125A-L2(24~200)-RF				
设计 Design: 刘建勇	服务热线 Service hotline		400-8040-668 / QQ:4008040668				
复核 Recheck:	網址/邮箱Website/email		www.fht.tw / www.3fgearmotor.com fht@fht.tw / sales@3fgearmotor.com				
日期 Date:2025/10/18	電話/传真Tel./Fax		021-39948832 /021-39948836				